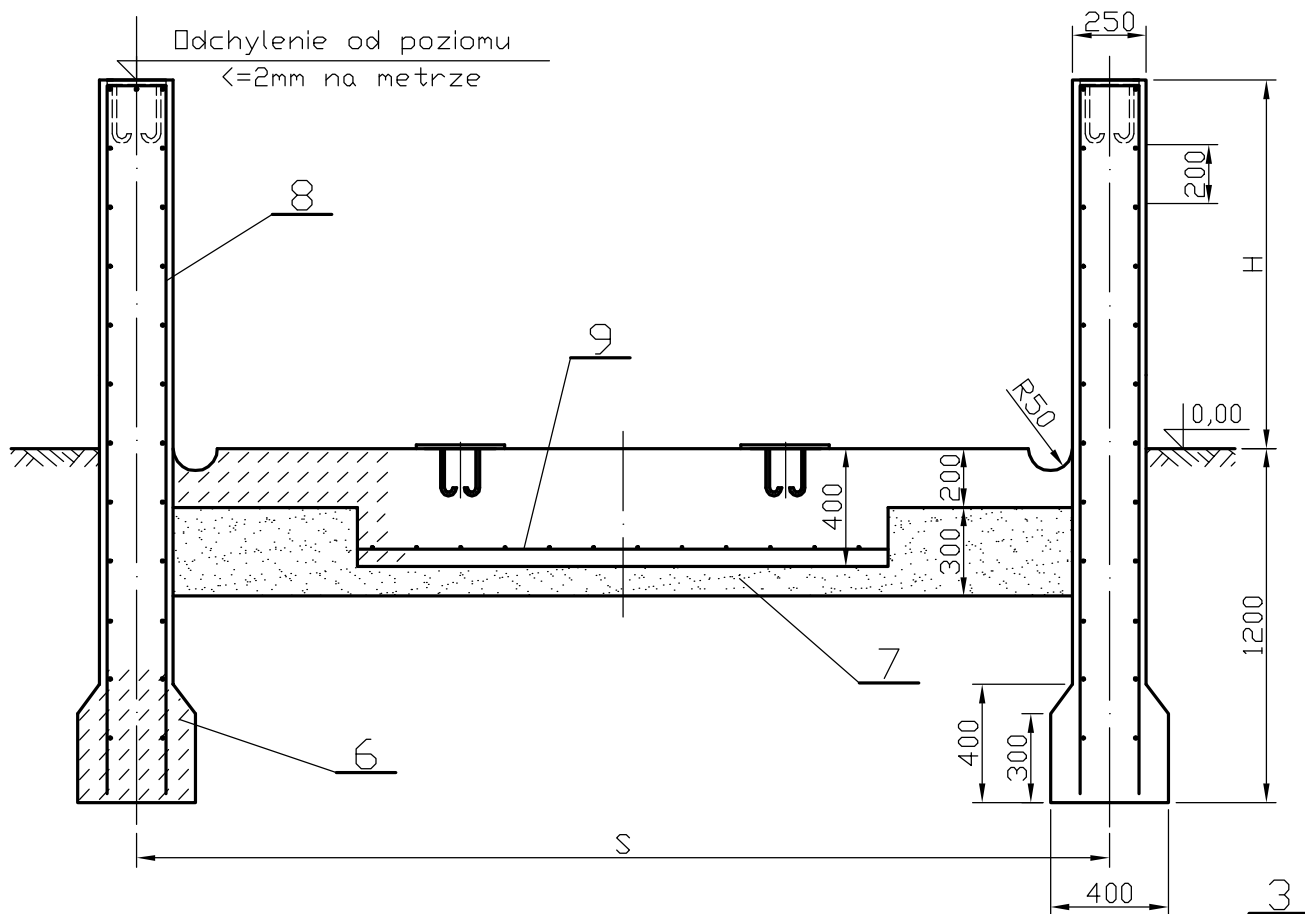
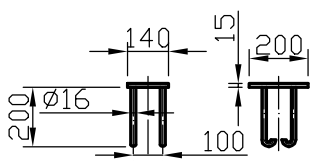


A-A

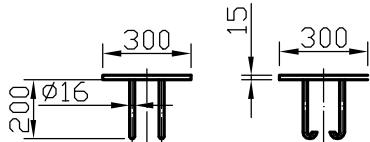


A-A B-B

Marka stalowa 140x200



Marka stalowa 300x300



Uwaga:

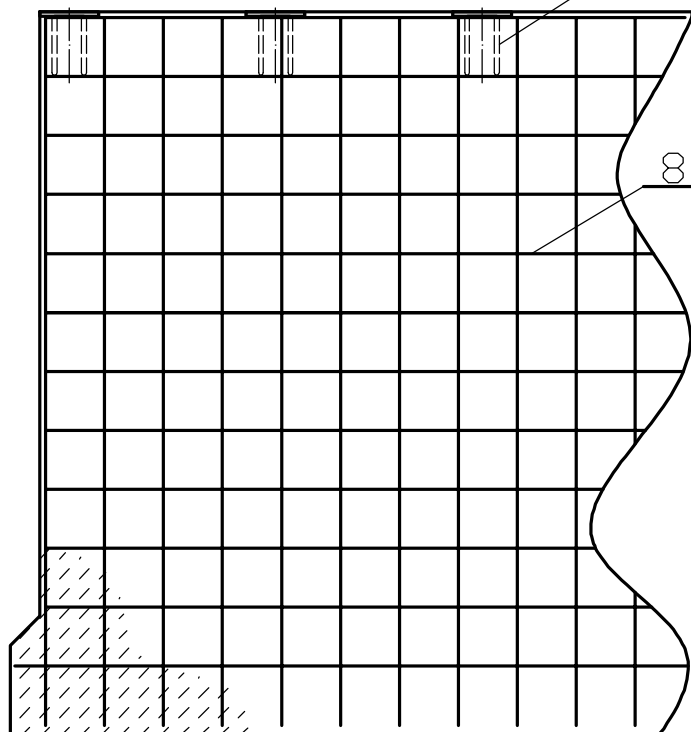
Wysokość murków (H) dla maszyny w wersji:

- "tory wzmocnione" niższe o 100mm (niż w tabelce)

- "TWIST" wyższe o 200mm (niż w tabelce)

Uwaga nie dotyczy maszyny w wersji "CNC" -

- murki jak w tabelce



Dysk	Ø600	Ø800	Ø600	Ø800	CNC
H	1550	1650	1550	1650	2000
S	4260	4260	5060	5060	5060

9	Siatka z prętów Ø12
8	Kratownica z prętów Ø8
7	Podsypka piaskowa
6	Beton B20
3	Marka stalowa 200x140x15

Promasz

Nazwa

Fundamentowanie

Typ

CNC 5osi  
PW1TK600

Nr rys.

2/21