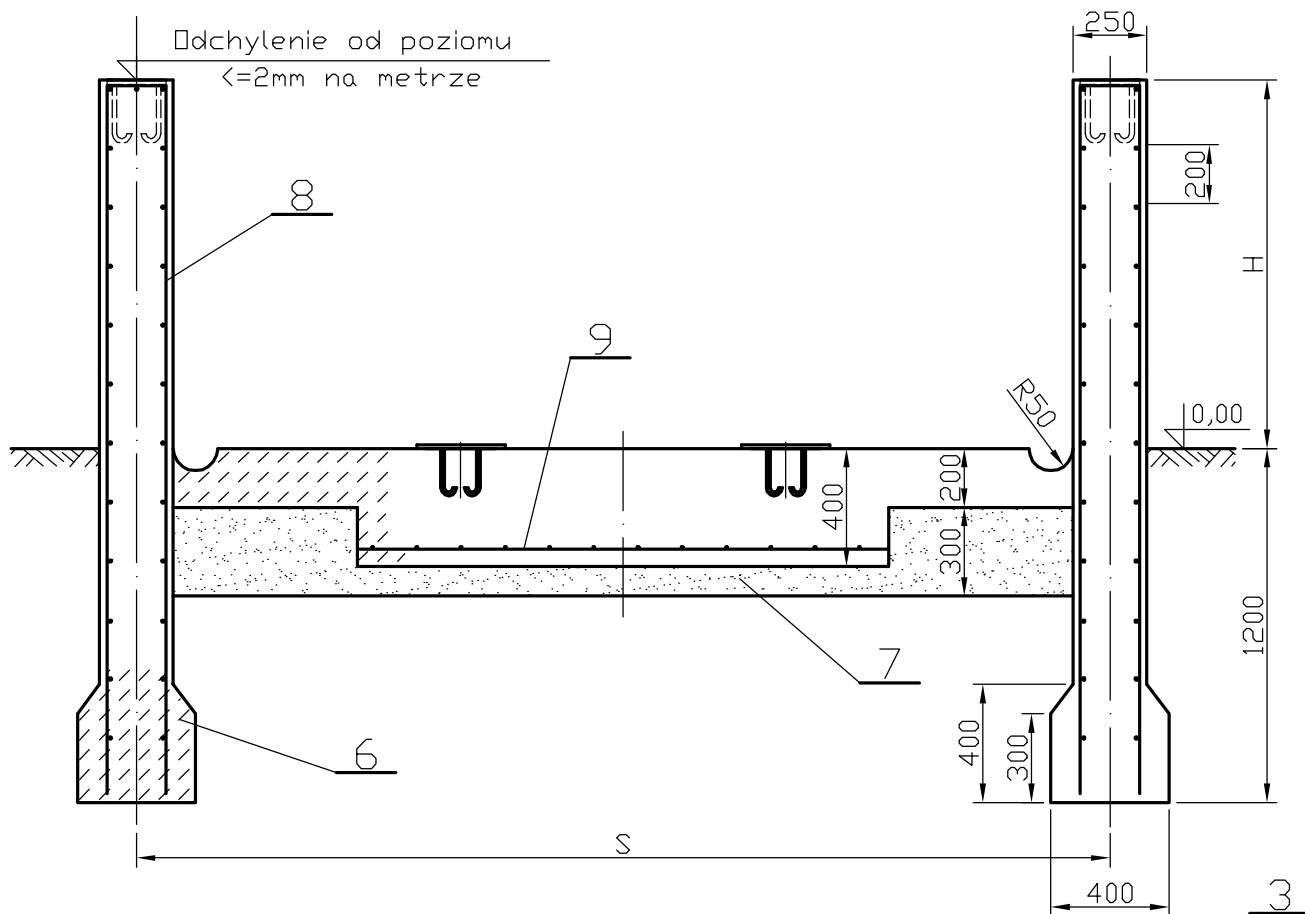
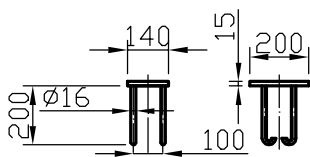


A-A

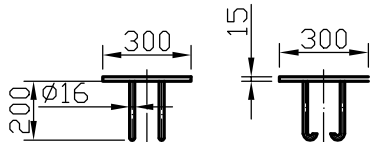


B-B

Marka stalowa 140x200



Marka stalowa 300x300

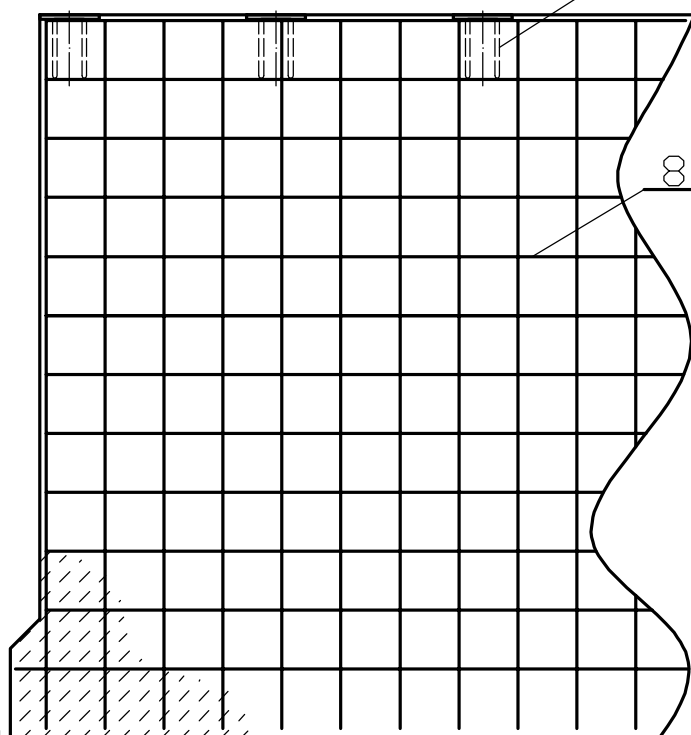


Uwaga:

Wysokość murków (H) dla maszyny w wersji:
- "tory wzmacnione" niższe o 100mm (niż w tabelce)

Uwaga nie dotyczy maszyny w wersji "CNC" -
- murki jak w tabelce

Dysk	Ø600	Ø800	Ø600	Ø800	CNC
H	1550	1650	1550	1650	2000
S	4260	4260	5060	5060	5060



9	Siatka z prętów Ø12
8	Kratownica z prętów Ø8
7	Podsypka piaskowa
6	Beton B20
3	Marka stalowa 200x140x15

Promasz

Nazwa

Fundamentowanie

Typ

PW1TK600
+ CNC 5osi

Nr rys.

2/2.1